

# Guía de declaraciones para Asociados Independientes Herbalife



RIF J-30124385-4

Válida para: Bolivia, Chile, Colombia, Ecuador, Perú y Venezuela  
Versión 6.0 - Septiembre 2017



# Al cuidar nuestras palabras, cuidamos nuestro negocio independiente



Los productos Herbalife no son medicamentos. No tienen el propósito de tratar, curar ni prevenir enfermedad alguna.



Las ganancias que pudiera obtener **serán producto de su esfuerzo y dedicación**. Revise la Declaración de Ganancias Bruta Promedio pagada por Herbalife a Asociados Independientes en su país.



Herbalife ofrece una **oportunidad de negocio independiente**, no un empleo.



Las afirmaciones de Control de Peso deben estar referidas a un **Programa de Control de Peso**.



Recuerde: Cuando haga afirmaciones relacionadas al control de peso o ganancias/estilo de vida **coloque el descargo de responsabilidad aprobado**.

## Todo Asociado Independiente debe:

- Compartir **historias de éxito personal** sobre nuestros productos y la Oportunidad de Negocio Independiente Herbalife, que **sean comprobables, verdaderas y no engañosas**. Para afirmaciones autorizadas, consulte las afirmaciones de productos que se encuentran en las etiquetas de los mismos y en los materiales de marketing actuales de la compañía.
- Al hacer afirmaciones sobre los productos o la Oportunidad de Negocio Independiente Herbalife, **debe asegurarse de utilizar los descargos** de responsabilidad aprobados.
- Recuerde que **una nutrición equilibrada es clave** para apoyar su bienestar.



# 1. Declaraciones de control de peso

Recuerde que al realizar afirmaciones de **control de peso**, no las puede realizar exclusivamente ligadas al consumo de nuestros productos, sino como el resultado de un Programa de Control de Peso. Este programa incluye, además del consumo de nuestros productos, el **seguir una dieta balanceada, realizar ejercicio regularmente, una adecuada ingesta de líquidos, descansar apropiadamente y recibir suplementación alimenticia**, cuando el caso particular lo requiera.

Todos estos factores actúan simultáneamente para poder alcanzar la meta de controlar su peso.

---

## Sí se puede

- Indicar claramente que para alcanzar la meta del control del peso debe seguir un **Programa de Control de Peso** que incluye, además del consumo de los productos Herbalife®, el mantener una dieta balanceada, hacer ejercicio regularmente, descansar apropiadamente y una adecuada ingesta de líquidos.
- Establecer que **los cuerpos de las personas son distintos**, por lo tanto los resultados individuales pueden variar.
- Incluir el descargo de responsabilidad requerido. Todas las afirmaciones y declaraciones de control de peso, incluyendo los testimonios, **DEBEN INCLUIR** el descargo de responsabilidad aprobado, el mismo que se muestra en el recuadro naranja.

## Descargo de responsabilidad aprobado para afirmaciones de Control de Peso:

Los resultados presentados no son típicos, los resultados individuales varían. Toda referencia a control de peso está relacionada a un Programa de Control de Peso, que incluye, una alimentación balanceada, ejercicio regular, una adecuada ingesta diaria de líquidos, suplementación alimenticia según corresponda y descanso apropiado. Los productos Herbalife® no son medicamentos y no tienen efectos terapéuticos.

Todas las afirmaciones y declaraciones, incluyendo los testimonios, **deben ir acompañados por el descargo de responsabilidad aprobado**, el cual se debe colocar en un lugar prominente, en un tamaño de tipografía no menor de 10 puntos y en cada página donde aparezcan tales afirmaciones.

Recuerde: Las normas vinculadas a las afirmaciones están sujetas a cambios, así que asegúrese de consultar en [MyHerbalife.com](http://MyHerbalife.com) para obtener las normas de conducta actuales (también disponibles a través del Departamento de Prácticas de Negocio y Cumplimiento del Asociado de su país).

## No se puede

- Afirmar que **solo por consumir los productos Herbalife® se puede controlar el peso**. Recuerde que es el resultado de un Programa de Control de Peso.
- **Distorsionar o exagerar sus experiencias personales** o los resultados obtenidos con los productos.
- Sugerir que el consumo de los productos se realice de **una manera incompatible** con lo indicado en las instrucciones de la etiqueta o el catálogo de productos.

## Ejemplos de lo que sí se puede decir

- Todos sabemos que controlar el peso puede ser retador, pero con **una alimentación balanceada, una adecuada ingesta de líquidos, descanso apropiado, actividad física regular y el consumo de productos Herbalife®**, me ha sido posible alcanzar la meta de controlar mi peso de manera satisfactoria.
- **Yo controlé 10 kilos** de peso aproximadamente, comiendo mejor, llevando un estilo de vida saludable, realizando actividad física regularmente y usando los productos Herbalife®.

### Recuerde:

Estos son ejemplos. Para más afirmaciones, consulte los materiales de marketing actuales de la compañía.





## Ejemplos de lo que no se puede decir

- **Perdí 20 kilos** solo tomando los productos Herbalife<sup>®</sup>.
- Yo **bajé 10 kilos en 2 semanas**.
- **Pierda peso como loco**.
- **Pierda peso rápida y fácilmente**.
- **Bajar de peso es muy simple**, todo lo que necesita es tomar los productos Herbalife<sup>®</sup>.
- Tome Herbalife y controle su peso.

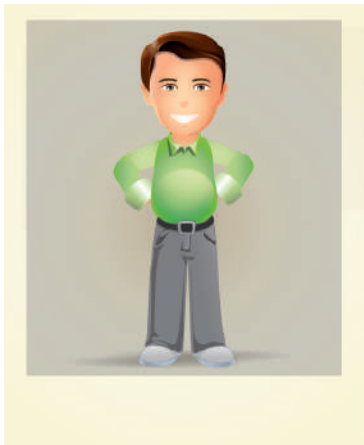


## 2. Fotos de antes y después

Al momento de usar imágenes que muestren un antes y un después, recuerde que éstas deben ser:

- Verdaderas.
- Comprobables.
- No deben inducir a error.
- Si usted no es el personaje de la imagen, debe contar con la autorización por escrito de esa persona.

Recuerde: siempre que utilice fotos de antes y después, debe colocar el descargo de responsabilidad aprobado que se muestra en el recuadro naranja.



## Descargo de responsabilidad aprobado para fotos de antes y después:

Las fotos que usted está observando reflejan la historia personal de quien aparece en ellas. Los resultados presentados no son típicos, los resultados individuales varían. Toda referencia a control de peso está relacionada a un Programa de Control de Peso, que incluye, una alimentación balanceada, ejercicio regular, una adecuada ingesta diaria de líquidos, suplementación alimenticia según corresponda y descanso apropiado. Los productos Herbalife® no son medicamentos y no tienen efectos terapéuticos.



# 3. Declaraciones de la oportunidad de negocio independiente

Los Asociados Independientes son contratistas autónomos e independientes. **No podrán afirmar, declarar, ni insinuar que son empleados de Herbalife.** Solo podrán hablar a título personal de la oportunidad de negocio independiente.

## Sí se puede

- **Ser veraz** al promover la oportunidad de negocio independiente.
- Recordar que la Oportunidad de Negocio Independiente Herbalife **NO es un empleo.**
- Reconocer que **los resultados económicos pueden variar y que dependen del esfuerzo de cada individuo.**

## No se puede

- Dar la impresión de que **el negocio independiente Herbalife puede ser operado exclusivamente desde su hogar.**
- **Usar palabras vinculadas con empleo, salario, vacaciones o trabajo.**
- **Promover de manera engañosa la Oportunidad de Negocio Independiente Herbalife.**
- **Hablar en representación o a título de la compañía.**



## Ejemplos de lo que sí se puede decir

- **Trabaje desde casa, pregúnteme cómo.**
- **Descubra cómo manejar su propio negocio independiente y ser su propio jefe.**
- **Gran esfuerzo, negocio exitoso.**
- **Te presentamos una muy buena oportunidad de negocio independiente.**
- **Nosotros invitamos / patrocinamos.**
- **Oportunidad de negocio independiente.**
- **Ganancias.**
- **Tus resultados dependen del tiempo, esfuerzo, entrenamiento y dedicación que le pongas a tu negocio independiente.**

**Recuerde:**

Estos son ejemplos. Para más afirmaciones, consulte los materiales de marketing actuales de la compañía.



## Ejemplos de lo que no se puede decir

- Puede trabajar **exclusivamente desde casa.**
- **Empresa internacional** emplea a tiempo parcial.
- **Representamos** a una empresa establecida en más de 90 mercados.
- Le esperamos en la dirección indicada y **no olvide llevar su hoja de vida.**
- Nosotros **reclutamos.**
- **Trabajo.**
- **Salario.**
- **Todos van a tener éxito.**



## 4. Declaraciones de ganancias o estilo de vida

Se consideran afirmaciones de ganancias a **los testimonios sobre ganancias personales y a las afirmaciones de estilo de vida** como las referentes a autos, casas, vacaciones, etc.

### Sí se puede

- Compartir **testimonios personales comprobables y verdaderos** sobre sus ganancias y estilo de vida.
- Compartir **testimonios de ganancias que representen el tiempo y esfuerzo** invertido en el desarrollo de su negocio independiente.
- **Proporcionar una copia de la Declaración de Ganancias Bruta Promedio** pagada por Herbalife.
- Incluir el descargo de responsabilidad requerido. Todas las afirmaciones y declaraciones de ganancias o estilo de vida, incluyendo los testimonios, **DEBEN INCLUIR** el descargo de responsabilidad aprobado, el mismo que se muestra en el recuadro naranja.

### No se puede

- **Mostrar o describir un estilo de vida lujoso.**
- **Prometer o garantizar resultados, ni generar expectativas de una ganancia específica o excesiva.**
- **Distorsionar o exagerar resultados.**



## Descargos de responsabilidad aprobados para afirmaciones de ganancias o estilo de vida:

Estas ganancias aplican a los individuos (o ejemplos) mostrados y no son las ganancias promedio. Si desea información del desempeño financiero promedio, vea la declaración de ganancias bruta promedio pagada por Herbalife en [Herbalife.com](http://Herbalife.com) y [MyHerbalife.com](http://MyHerbalife.com)

El siguiente descargo de responsabilidad es también aceptable cuando se describan los resultados logrados por el 1% superior de los Asociados Independientes Herbalife:

Las ganancias presentadas corresponden a las personas en el 1% superior de los Asociados Independientes Herbalife. Si desea información del desempeño financiero promedio, vea la declaración de ganancias bruta promedio pagada por Herbalife en [Herbalife.com](http://Herbalife.com) y [MyHerbalife.com](http://MyHerbalife.com)

Al hacer publicidad en materiales con o sin marca, el descargo de responsabilidad se exhibirá en un tamaño de tipografía no menor a 10 puntos o 75% del tamaño de la afirmación de ganancias, lo que resulte mayor.

**Recuerde:** Las normas vinculadas a las afirmaciones están sujetas a cambios, así que asegúrese de consultar en [MyHerbalife.com](http://MyHerbalife.com) para obtener las normas de conducta actuales (también disponibles a través del Departamento de Prácticas de Negocio y Cumplimiento del Asociado de su país).



## Ejemplos de lo sí se puede decir

- Genere **ganancias adicionales de acuerdo al esfuerzo y dedicación** en su negocio independiente Herbalife.
- **Mejoré mi estilo de vida y empecé a viajar.**



- Con esfuerzo y sacrificio, **alcancé mis metas económicas**, ahora puedo comprar algunos gustos que siempre quise.

### **Recuerde:**

Estos son ejemplos. Para más afirmaciones, consulte los materiales de marketing actuales de la compañía.

## Ejemplos de lo que no se puede decir

- Hágase rico con Herbalife.
- Gane dinero fácil.
- Gane mucho dinero mensualmente.



# 5. Declaraciones de producto

Conozca cómo hablar sobre cada uno de los productos Herbalife® con confianza. **No debe exagerar sobre los beneficios de nuestros productos.**

## Sí se puede

- Al vender o promocionar los productos Herbalife®, **utilizar las afirmaciones y “beneficios clave” de los productos, como los describe Herbalife en las etiquetas de los productos, en el catálogo de productos y en los materiales de marketing de la compañía.**
- Afirmar que una **alimentación equilibrada** es una de las claves para alcanzar el **bienestar**.
- Recomendar a personas que estén siguiendo un **tratamiento médico** que **consulten con su doctor** antes de introducir cambios a su dieta.

## No se puede

- Recomendar los productos Herbalife® para tratar, curar o prevenir alguna enfermedad. Recuerde: los productos Herbalife no son medicamentos.
- Realizar afirmaciones médicas, ni dar consejos de salud.
- Atribuir a los productos Herbalife® propiedades distintas a las presentadas en las etiquetas de los productos, en el catálogo de productos y en los materiales de marketing de la compañía.
- Recomendar el uso de los productos Herbalife para su consumo por niños o durante la etapa de embarazo o de lactancia.
- Tratar a los clientes como pacientes o recetar el producto.



## Ejemplos de lo que sí se puede decir

- **Para el Fórmula 1:** Usted obtendrá nutrientes de una bebida deliciosa, baja en calorías y muy fácil de preparar.
- **Para el Aloe:** Este concentrado de aloe contiene las conocidas y refrescantes propiedades del aloe vera y puede consumirlo como parte de su alimentación diaria.
- Tomo el Batido Nutricional Fórmula 1 como complemento del desayuno en las mañanas para obtener proteínas, vitaminas y minerales que mi cuerpo necesita.
- Los productos me ayudaron a mejorar mi nutrición.
- Productos de nutrición para un estilo de vida activo y saludable.
- Bríndele a su cuerpo alegría con buena nutrición, bienestar y vitalidad.

### Recuerde:

Estos son ejemplos. Para más afirmaciones, consulte la etiqueta del producto, el catálogo de producto y los materiales de marketing actuales de la compañía.



## Ejemplos de lo que no se puede decir

- “Tomo el Batido Nutricional Fórmula 1 todas las mañanas, porque desde que lo hago, mis problemas de diabetes y migraña han terminado”.
- “Este producto **mejora los problemas de gastritis, úlceras, colon irritable, es antiasmático, antirreumático**”.
- “Este producto **curó mis enfermedades**”.
- “Estos productos son milagrosos”.









